

Kurzanleitung für WLAN USB Adapter

Lieferumfang

- > WLAN USB Adapter
- > Kurzanleitung
- > Installations-CD
- > USB-Verlängerungskabel



Produktbeschreibung

Mit Ihrem neuen WLAN USB Adapter können Sie drahtlos Daten austauschen, Drucker betreiben und im Internet surfen. Dazu stecken Sie einfach nach der Software- und Treiberinstallation den WLAN USB Adapter unter Verwendung des beigelegten USB-Verlängerungskabels an einen freien USB-Steckplatz Ihres Computers. Nun können Sie Ihren Computer mit den zur Verfügung stehenden drahtlosen Netzwerken verbinden. Dies kann z. B. das vom WLAN Router Turbolink JDR454WB oder Turbolink JDR455WB zur Verfügung gestellte drahtlose Netzwerk sein.

Systemvoraussetzungen

Bevor Sie mit der Installation beginnen, vergewissern Sie sich bitte, ob die folgenden Anforderungen erfüllt sind:

- > Betriebssystem Microsoft Windows 2000 / XP
- > Systemspeicher: mindestens 32 MB RAM
- > Festplattenspeicher: 5 MB
- > USB-Schnittstelle: USB 2.0 (USB 1.1 führt zu verringerter Datenrate)
- > Computer mit CD Laufwerk
- > Administrator-Rechte unter Microsoft Windows 2000 / XP

Installationsüberblick

Schalten Sie Ihren PC ein und legen Sie die mitgelieferte Installations-CD in das CD-Laufwerk. Das Autorun-Installationsmenü startet automatisch und erkennt selbstständig das von Ihnen verwendete Betriebssystem.

Hinweis Falls die CD nicht automatisch startet, verwenden Sie bitte den Explorer, um die Datei *setup.exe* manuell zu starten.

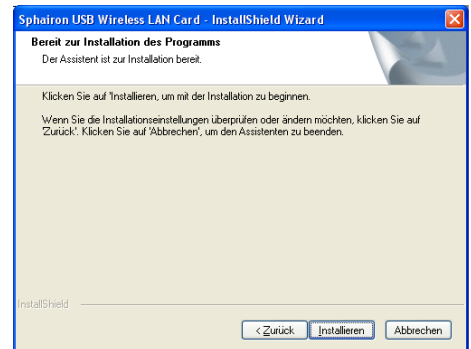
Bitte stecken Sie den WLAN USB Adapter für die Treiberinstallation erst in einen freien USB-Steckplatz, wenn Sie dazu aufgefordert werden!

Installation unter Windows 2000 und XP

- > Bitte legen Sie die CD ein.
Windows 2000/XP startet die CD automatisch.
Wenn der „InstallShield Wizard“ erscheint, klicken Sie bitte „Weiter“.



- > Um mit der Installation zu beginnen, klicken Sie „Installieren“.



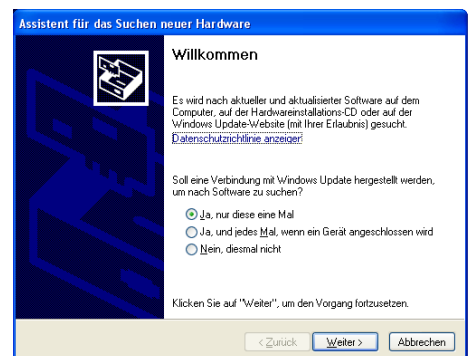
- > Bitte klicken Sie hier „Installation fortsetzen“. Es kommt durch die Installation des WLAN USB Adapter Treibers zu keiner Beeinträchtigung Ihres Computers.



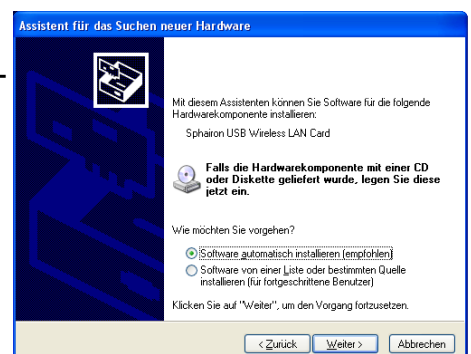
- > Bei der Installation der Software werden Sie aufgefordert, den WLAN USB Adapter in einen freien USB-Steckplatz Ihres Computers unter Verwendung des beigelegten USB-Verlängerungskabels einzustecken.



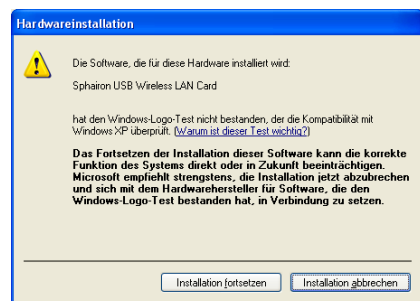
- > Der Hardware-Assistent öffnet sich nun automatisch.
Bitte wählen Sie "Ja, nur dieses eine Mal" und klicken Sie "Weiter".



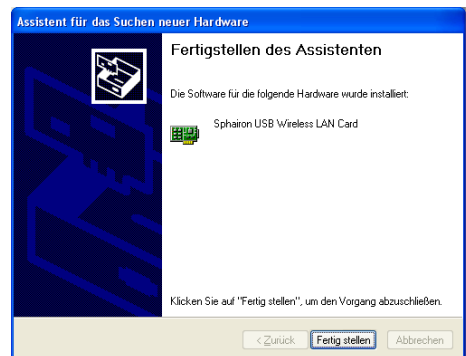
- > Bitte wählen Sie "Software automatisch installieren" und vergewissern Sie sich, dass die Treiber-CD noch eingelegt ist. Bestätigen Sie mit "Weiter".



- > Bitte klicken Sie hier „Installation fortsetzen“. Es kommt durch die Installation des WLAN USB Adapter Treibers zu keiner Beeinträchtigung Ihres Computers.



- > Die Installation ist jetzt abgeschlossen. Beenden Sie den Installationsassistenten durch Klicken von „Fertig stellen“



- > Das Konfigurationstool öffnet sich nach erfolgreicher Installation automatisch. Hier können Sie alle Einstellungen zu Ihrem WLAN USB Adapter vornehmen. Nähere Erläuterungen finden Sie im elektronischen Handbuch auf der beigelegten CD.

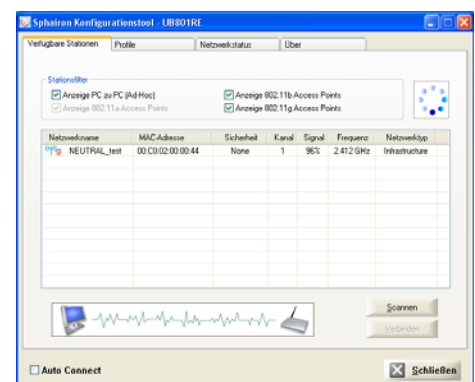
- > In der rechten Seite der Taskleiste erscheint nun ein neues Symbol, welches Sie über den aktuellen Zustand der Verbindung informiert.



WLAN USB Adapter Konfiguration

Der WLAN USB Adapter hat eine eigene Management-Software. Alle Funktionen, die vom Benutzer eingestellt werden können, finden Sie dort. Bei Verwendung von Windows XP bietet Ihnen Windows zusätzlich ein eigenes Konfigurationstool an. Um mit dem hier beschriebenen Konfigurationstool zu arbeiten, gehen Sie bitte wie folgt vor:

- > Stellen Sie sicher, dass sich das WLAN Gerät, zu dem Sie eine Verbindung aufbauen wollen, in Empfangsbereitschaft befindet.
- > Mit einem Doppelklick auf das neue Symbol öffnet sich das Konfigurationsfenster.



Dieses bietet vier Registerkarten an:

> **Verfügbare Stationen**

Die „Verfügbare Stationen“-Seite zeigt detaillierte Informationen über die gefundenen WLAN-Geräte an.

> **Profile**

Die „Profile“-Seite erlaubt, verschiedene Profile einzurichten und abzuspeichern, so dass Sie sich einfach mit den jeweiligen Funknetzwerk verbinden können. Die „Profile“-Seite erlaubt darüber hinaus das Hinzufügen, Editieren und Löschen von Profilen.

> **Netzwerkstatus**

Auf der "Netzwerkstatus"-Seite finden Sie viele, teilweise animierte Details zu Ihrer aktuellen Verbindung. Neben grundlegenden Informationen zu Art und Sicherheit Ihres drahtlosen Netzwerkes, können Sie auch die aktuelle Performance sowie die Empfangssignalstärke ablesen.

Dieses Fenster dient ausschließlich zur Information, es sind keine Einstellungen notwendig.

> **Über**

Die "Über"-Seite zeigt Ihnen Informationen zu der aktuell verwendeten Treibersoftware, den Stand der Firmware und die MAC-Adresse an.

Halten Sie diese Seite bereit, wenn Sie sich mit dem Support in Verbindung setzen.

Sicherheitshinweis Nach der ersten Inbetriebnahme Ihres Wireless LAN sollten Sie Ihr Netz ungedingt absichern. Informationen zu den Sicherheitsmerkmalen dieses Produktes finden Sie im Handbuch, das sich auf der beigelegten CD befindet.

Wenn etwas nicht funktioniert

Sollte einmal etwas nicht klappen, wenden Sie sich einfach an unsere Hotline unter

> 01805 151818 (14 ct/Min.)

Diese steht Ihnen Montag bis Freitag von 8 bis 22 Uhr, sowie am Samstag, Sonntag und an Feiertagen von 10 bis 16 Uhr zur Verfügung.