

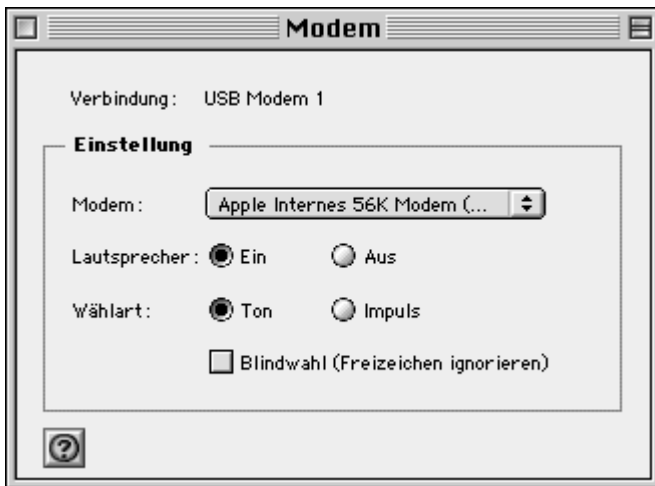
### **Voraussetzungen**

Stellen Sie zunächst sicher, dass Ihr Modem / Ihre ISDN-Karte richtig installiert und funktionsfähig ist. Anschließend müssen folgende Einstellungen vorgenommen werden:

### **Schritt 1:**

Nachfolgend finden Sie die Einstellungen, um sich bei GELSEN-NET einzuwählen. Modem konfigurieren, TCP/IP konfigurieren (diese beiden Kontrollfelder erreichen Sie auch aus PPP über das Menü unter PPP.) PPP konfigurieren. (Im Apple-Menü unter Kontrollfelder "**Modem**" auswählen).

Sollten Sie bereits mit Ihrem Mac im Internet gesurft haben, können Sie diesen Punkt überspringen, sollten aber sicherheitshalber die Konfiguration überprüfen.



Mit der Befehlstaste + K gelangen Sie zum Konfigurationsmanager des Modemkontrollfeldes. Nehmen Sie dort bitte folgenden Einstellungen vor:

**Verbindung:** Modemanschluss

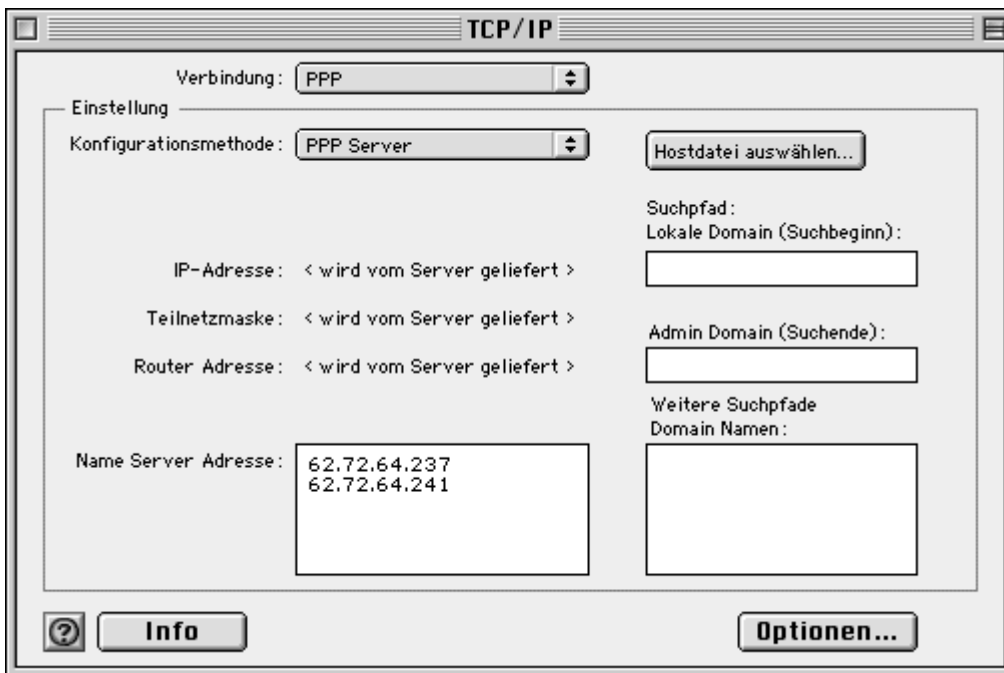
**Modem:** Hier wählen Sie das entsprechende Modemscript (evtl. mit Zusatz PPP) aus.

**Ton:** Klicken Sie auf Aus, um den Verbindungsaufbau nicht mitzuhören.

**Wählart:** Hier sollten Sie Ton aktivieren. Schließen Sie das Kontrollfeld und bestätigen Sie die Sicherheitsabfrage.

**Schritt 2:**

Anschließend wählen im Apple-Menü unter Kontrollfelder "TCP/IP" aus. Hier können Sie wie beim Modemkontrollfeld vorgehen.

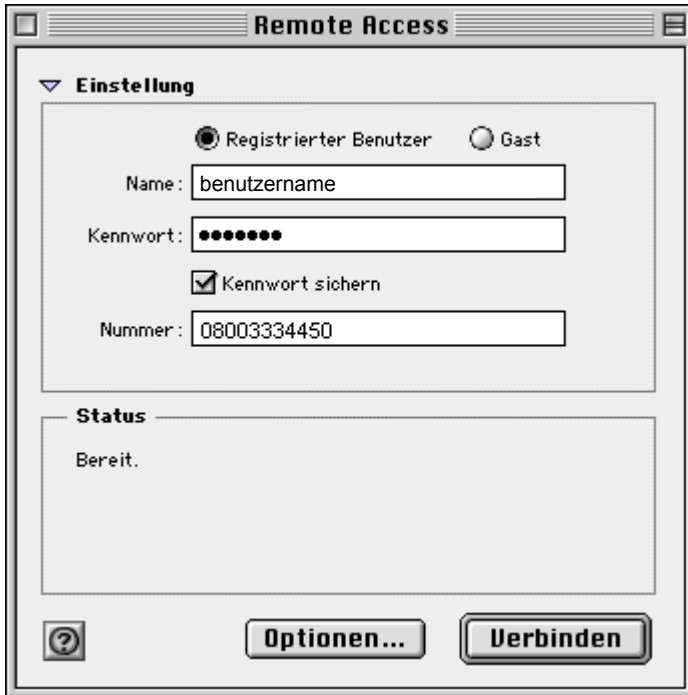


Nehmen Sie dort bitte folgenden Einstellungen vor

**Verbindung:** PPP  
**Konfigurationsmethode:** PPP Server  
**Name Server Adresse:** 62.72.64.237 und 62.72.64.241  
**Domain Namen:** (frei lassen)

**Schritt 3:**

Wählen Sie bitte Im Apple-Menü unter Kontrollfelder "**Remote Access**" aus.



Nehmen Sie dort bitte folgenden Einstellungen vor:

- Registrierter Benutzer:** aktivieren
- Name:** Tragen Sie hier Ihren Benutzernamen ein
- Kennwort:** Tragen Sie hier Ihr Kennwort ein
- Nummer:** Tragen Sie hier unsere Einwahlnummer ein (0800 333 44 50 ).
- Optionen:** Wahlwiederholung nach Belieben, Verbindung nach Belieben. Protokoll Fehlerkorrektur und Datenkomprimierung im Modem aktivieren. TCP Headerkomprimierung verwenden aktivieren.