

Voraussetzungen

Bei der Nutzung eines Hardwarerouters ist ein manueller Verbindungsaufbau nicht nötig, da alle Einstellungen direkt in den Router eingespeist werden.

Um GELSEN-NET Online DSL auch mit MacOS X zu nutzen, nehmen Sie bitte folgende Einstellungen vor:

Das für DSL wichtige **PPP over Ethernet** ist bei MacOS X im Betriebssystem standardmäßig integriert. Es muss also nicht mehr installiert werden.

Schritt 1:

Um die Verbindung herzustellen, wählen Sie bitte unter dem Apfel-Menü die Systemeinstellungen aus.

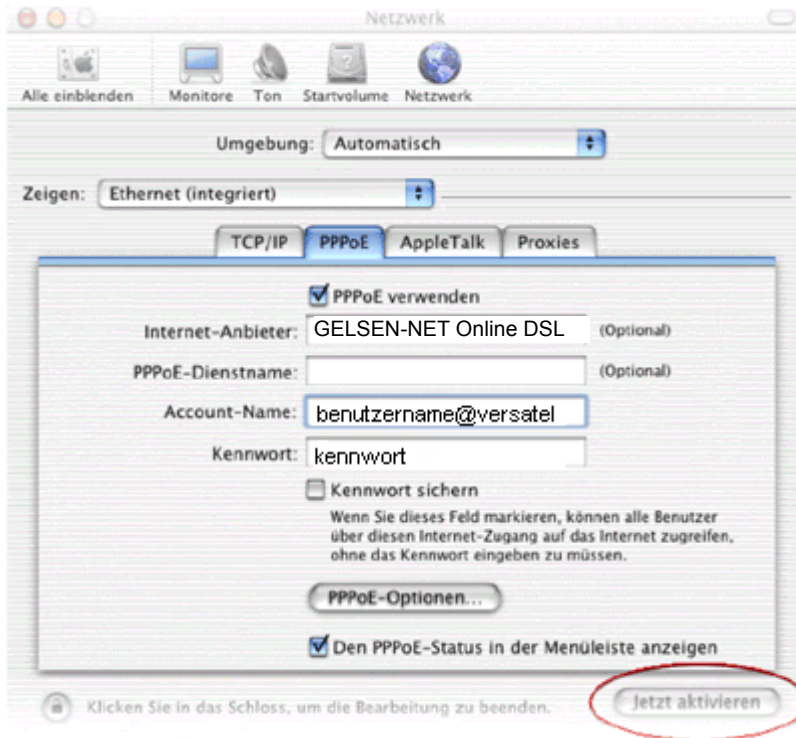


Klicken Sie hier bitte das "**Netzwerk**" an.



Schritt 2:

Gehen Sie bitte auf die Registerkarte "**PPPoE**" und setzen Sie bei "**PPPoE verwenden**" wie in der Grafik dargestellt einen Haken.



Bitte geben Sie unter "**Account-Name**" benutzername@versatel und bei "**Kennwort**" Ihr Kennwort ein. Ihre Zugangsdaten entnehmen Sie bitte den technischen Daten Ihrer Auftragsbestätigung.