

Installation des DFÜ-Netzwerkes

Halten Sie die Windows Installations CD-Rom bereit, da Sie unter Umständen während der DFÜ-Netzwerk Installation nach dieser gefragt werden.

Schritt 1:

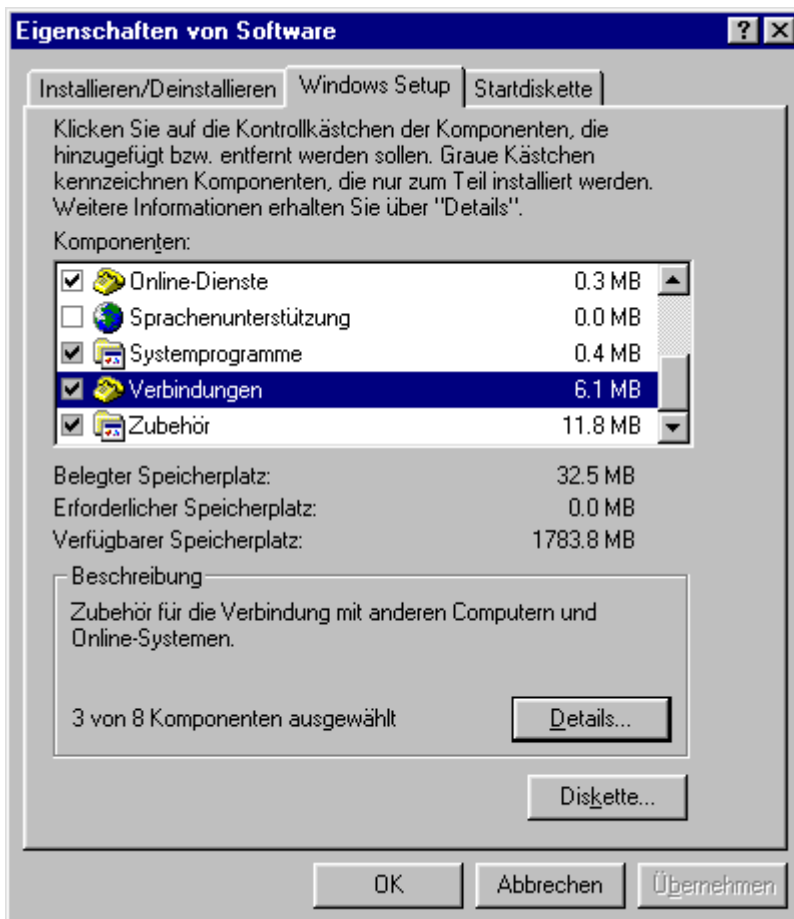
Öffnen Sie bitte die Systemsteuerung durch einen Klick auf "**Start-Einstellungen-Systemsteuerung**" und doppelklicken Sie das Symbol "**Software**".

Schritt 2:

Das Fenster "**Eigenschaften von Software**" wird geöffnet. Wechseln Sie bitte am oberen Rand in die Karteikarte "**Windows Setup**" oder nur "**Setup**".

Schritt 3:

Markieren Sie bitte aus der Komponentenliste den Punkt "**Verbindungen**" und klicken Sie anschließend auf "**Details**".



Schritt 4:

Setzen Sie bitte durch einen Klick einen Haken in das Kästchen "**DFÜ-Netzwerk**".



Durch einen anschließenden Klick auf "**OK**" werden die benötigten Daten von der Windows Installations CD-Rom installiert. Starten Sie bitte nach Aufforderung Ihren PC neu.