

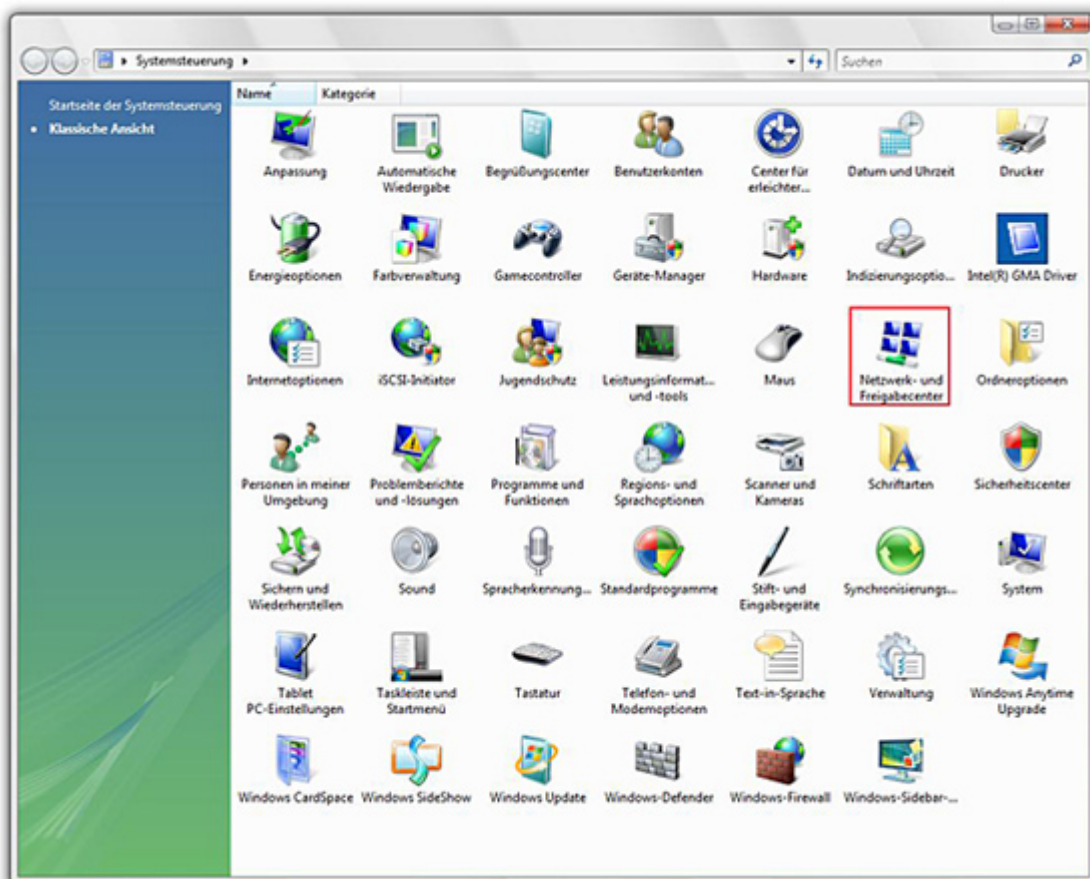
Voraussetzungen

Bei der Nutzung eines Hardwarerouters ist ein manueller Verbindungsaufbau nicht nötig, da alle Einstellungen direkt in den Router eingespeist werden.

Um GELSEN-NET Online DSL auch mit Windows Vista zu nutzen, nehmen Sie bitte folgende Einstellungen vor, achten Sie bitte darauf, dass Sie als "**Administrator**" eingeloggt sind bzw. über "**Administratorrechte**" verfügen.

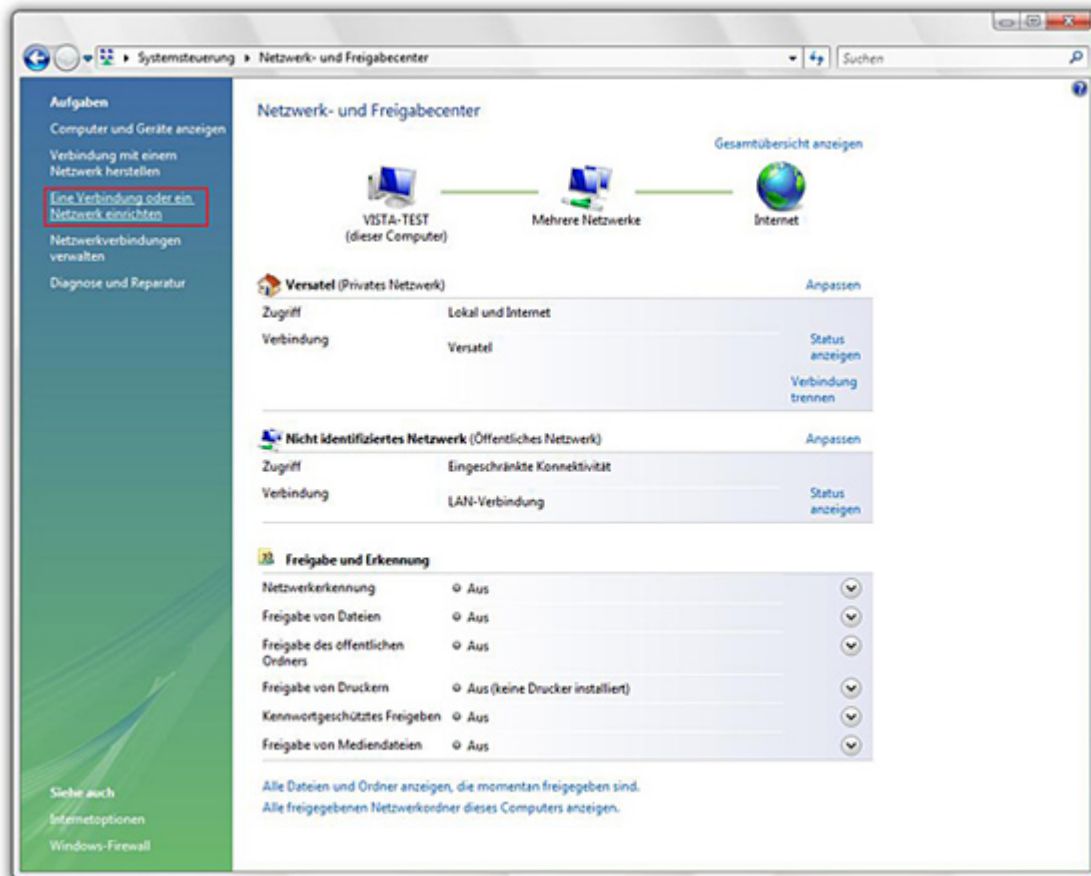
Schritt 1:

In der "**Systemsteuerung**" die Funktion "**Netzwerk- und Freigabe**" wählen.



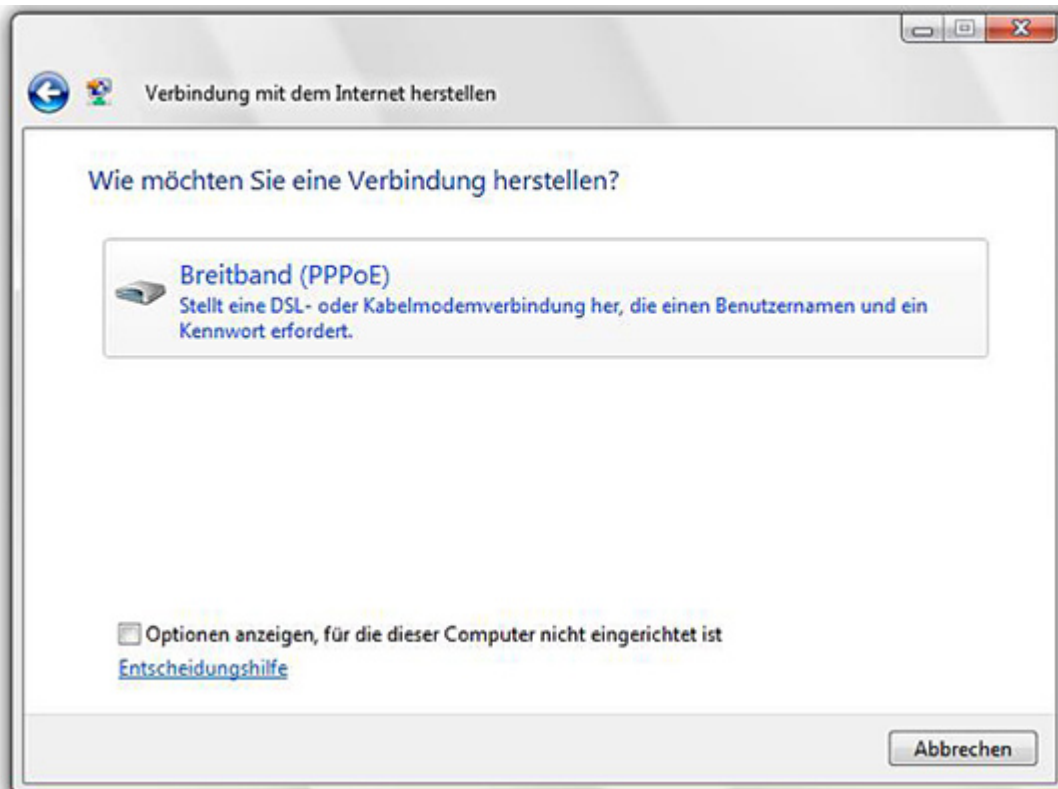
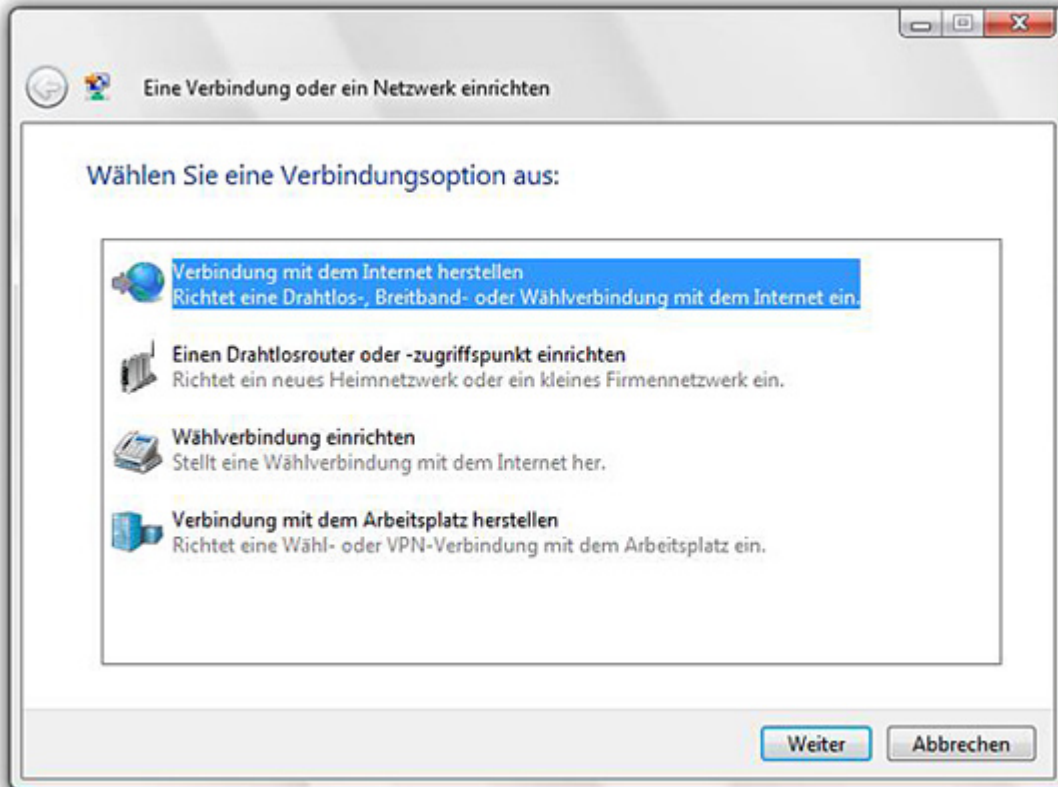
Schritt 2:

Im **Netzwerk- und Freigabecenter** im Menü links den Punkt **"Eine Verbindung oder ein Netzwerk einrichten"** auswählen.



Schritt 3:

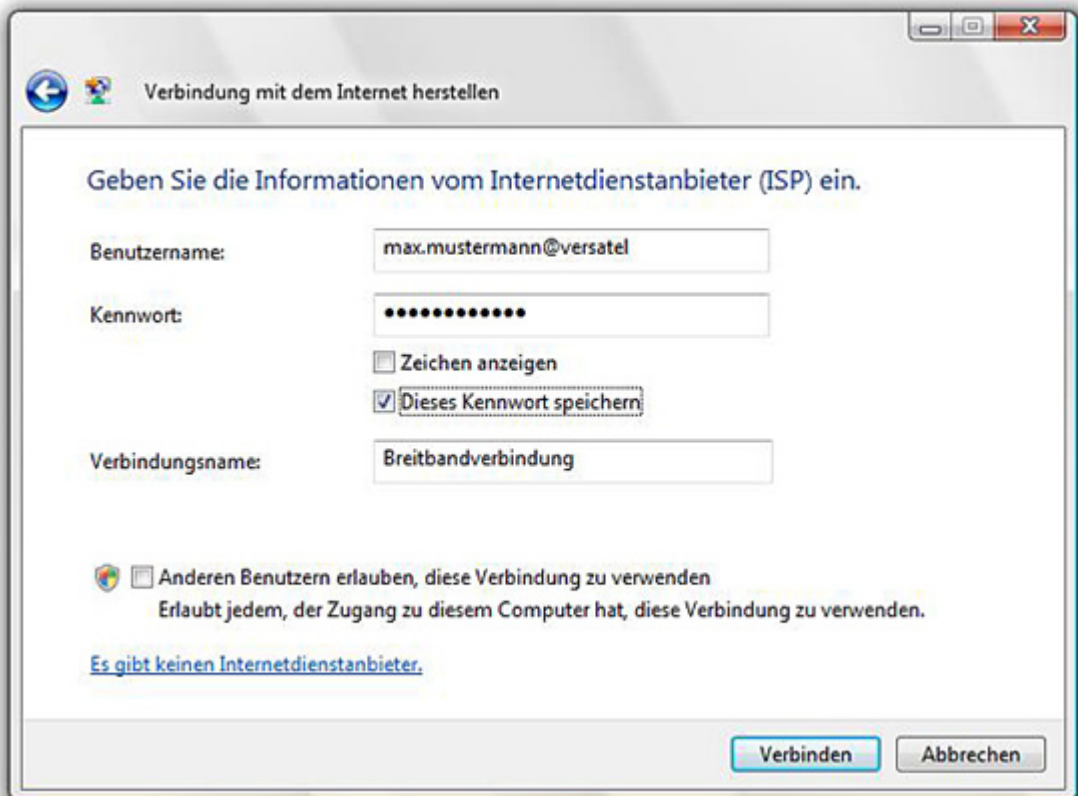
Im dann erscheinenden Fenster "**Breitband (PPPoE)**" auswählen.



Schritt 4:

Bei "**Benutzername**" geben Sie benutzername@versatel und bei "**Kennwort**" Ihr Kennwort ein. Ihre Zugangsdaten entnehmen Sie bitte den technischen Daten Ihrer Auftragsbestätigung.

Durch Klicken auf "**Verbinden**" wird die Verbindung mit GELSEN-NET Online DSL hergestellt.



Verbindung mit dem Internet herstellen

Geben Sie die Informationen vom Internetdiensteanbieter (ISP) ein.

Benutzername: max.mustermann@versatel

Kennwort: ●●●●●●●●

Zeichen anzeigen

Dieses Kennwort speichern

Verbindungsname: Breitbandverbindung

Anderen Benutzern erlauben, diese Verbindung zu verwenden
Erlaubt jedem, der Zugang zu diesem Computer hat, diese Verbindung zu verwenden.

[Es gibt keinen Internetdiensteanbieter.](#)

Verbinden Abbrechen