

Voraussetzungen

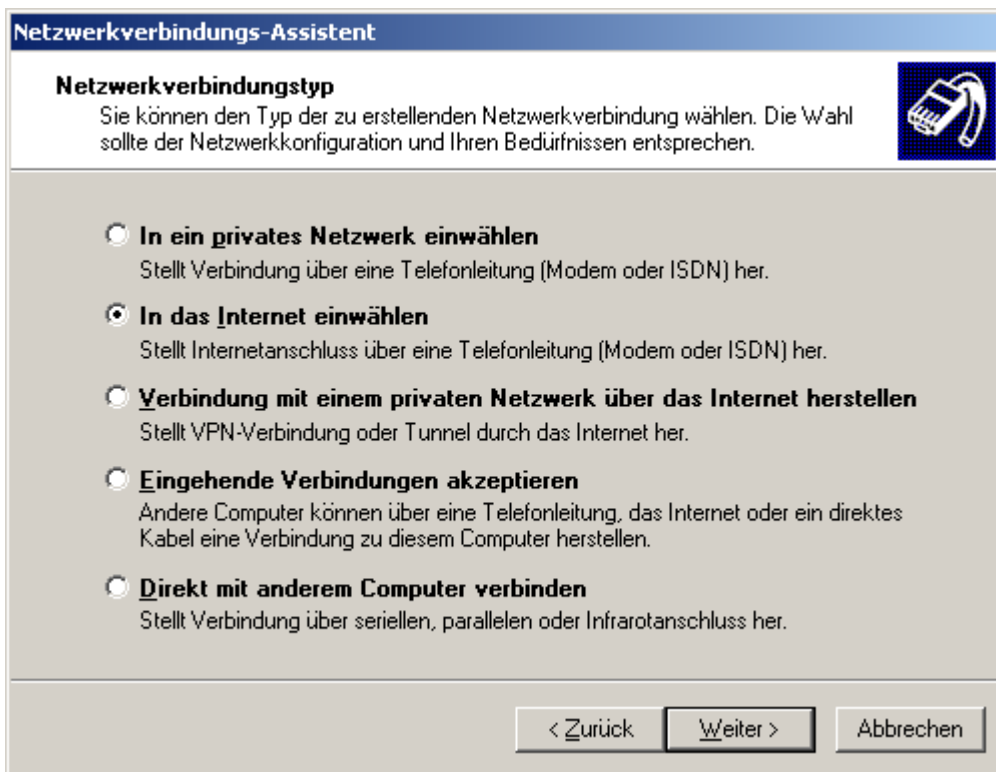
Stellen Sie zunächst sicher, dass Ihr Modem / Ihre ISDN-Karte richtig installiert und funktionsfähig ist. Anschließend müssen folgende Einstellungen vorgenommen werden:

Schritt 1:

Wählen Sie im Menü "**Start**" den Menüpunkt "**Einstellungen**" und dort "**Netzwerk und DFÜ Verbindungen**". Wählen Sie nun den Button "**Neue Verbindung erstellen**". Im folgenden Fenster wählen Sie bitte den Button "**Weiter**".

Schritt 2:

Wählen Sie nun bitte die Option "**In das Internet einwählen**" und bestätigen danach mit dem Button "**Weiter**".

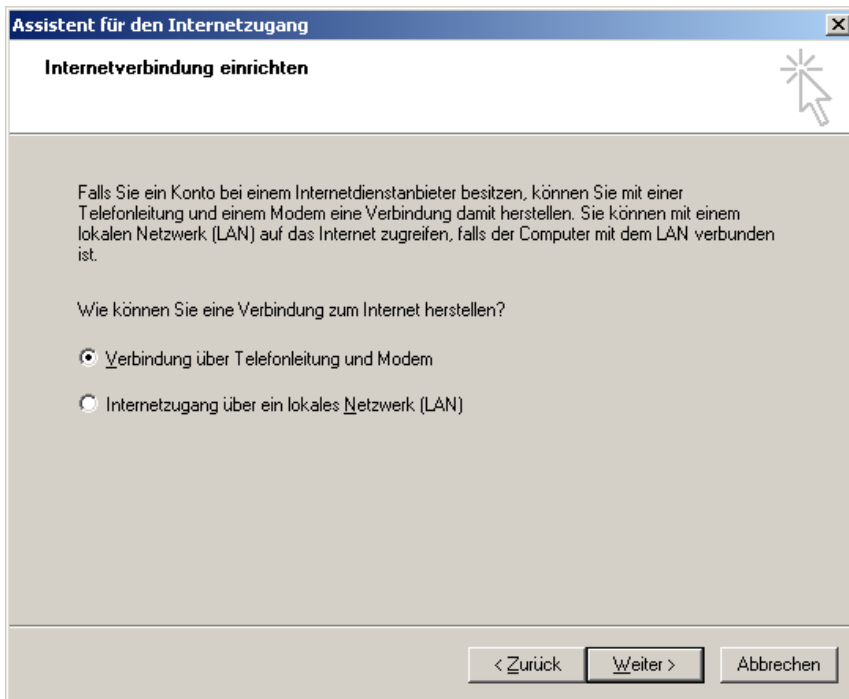


Schritt 3:

Der Assistent bietet Ihnen im nächsten Dialogfenster drei Möglichkeiten, einen Internetzugang herzustellen. Hier aktivieren Sie bitte den Button "**Manuelle Einrichtung der Internetverbindung oder Verbindung über ein lokales Netzwerk (LAN) herstellen.**", und klicken erneut auf "**Weiter**".

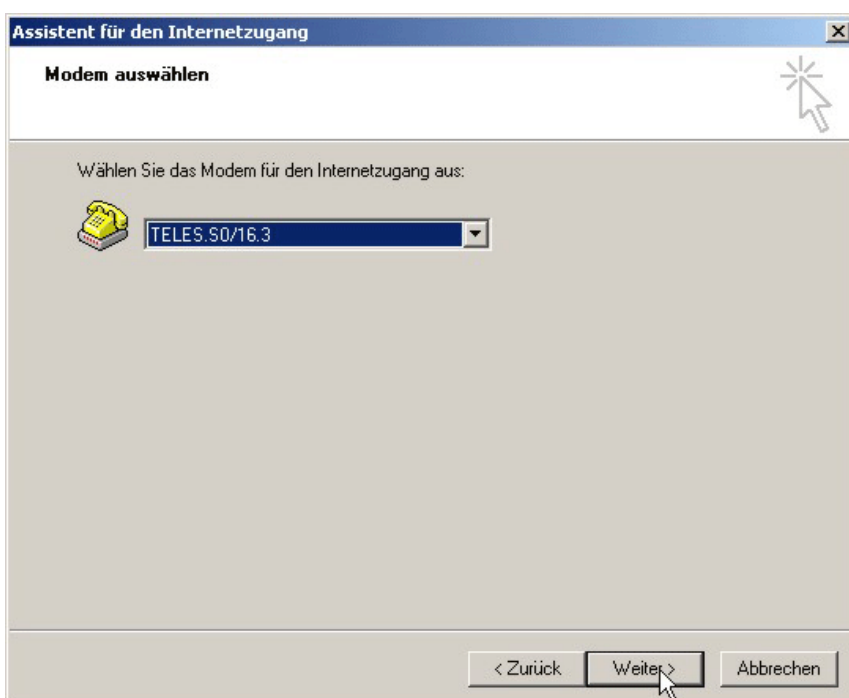
Schritt 4:

Als nächstes aktivieren Sie nun den Eintrag "**Verbindung über Telefonleitung und Modem**" und bestätigen Ihre Eingabe mit einem Klick auf "**Weiter**".



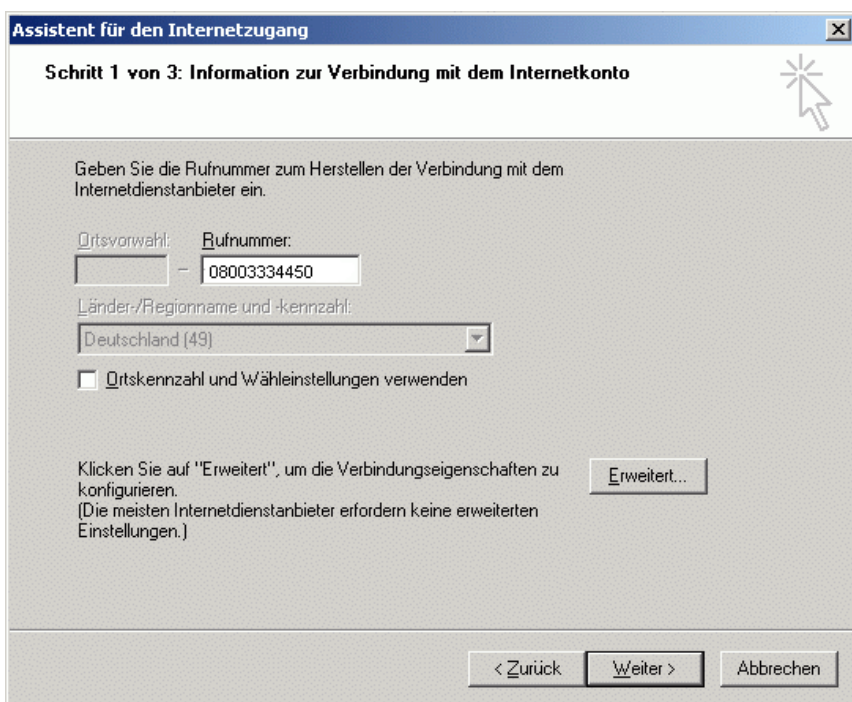
Schritt 5:

Markieren Sie bitte das **Modem** oder die **ISDN-Karte** mit der die Verbindung aufgebaut werden soll, klicken Sie anschließend bitte auf "**Weiter**".



Schritt 6:

Bitte geben Sie die Einwahlnummer ein und bestätigen mit **"Weiter"**. Die Einwahlnummer sowie den Benutzernamen und Ihr Passwort entnehmen Sie bitte der Auftragsbestätigung.



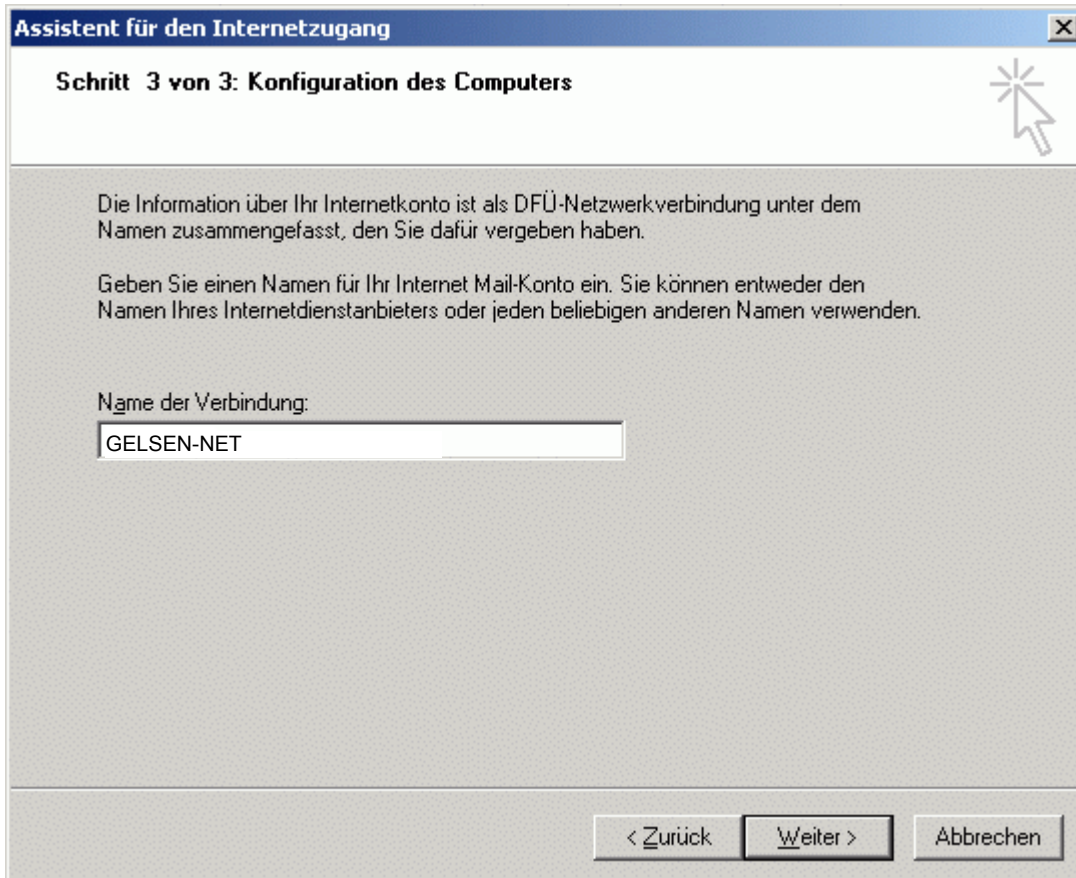
Nachdem Sie die Einwahlnummer eingegeben haben, werden Sie aufgefordert noch einen Benutzernamen und ein Kennwort einzugeben.



Mit einem Klick auf **"Weiter"** gelangen Sie zum nächsten Schritt.

Schritt 7:

Als Namen der Verbindung geben sie ebenfalls **GELSEN-NET** ein und bestätigen Sie mit "**Weiter**".



Schritt 8:

Sie werden nun gefragt, ob Sie ein E-Mail-Konto einrichten möchten. Sie haben später die Möglichkeit Ihr E-Mail-Konto einzurichten. Klicken Sie bitte "**Nein**" an, um die Installation der Verbindung abzuschließen.

Schritt 9:

Ihre Installation ist nun abgeschlossen. Klicken Sie bitte auf "**Fertig stellen**", um den Assistenten zu beenden. Die Verbindung ist eingerichtet und kann durch einen Doppelklick auf das nun vorhandene Icon im DFÜ-Netzwerk gestartet werden