

### Voraussetzungen

Stellen Sie zunächst sicher, dass Ihr Modem / Ihre ISDN-Karte richtig installiert und funktionsfähig ist. Zudem muss das DFÜ-Netzwerk installiert sein. Sollten Sie bei der Erstinstallation von Windows 98 Ihr DFÜ-Netzwerk nicht miteingerichtet haben, lesen Sie bitte zuerst unsere Anleitung "Windows 98 – DFÜ-Netzwerk einrichten".

### Schritt 1:

Öffnen Sie bitte den Ordner DFÜ-Netzwerk durch einen Klick auf "**Start -Zubehör -Kommunikation -DFÜ-Netzwerk**". Um den Einrichtungsassistenten zu starten, doppelklicken Sie bitte auf das Symbol "**Neue Verbindung erstellen**".

### Schritt 2:

Geben Sie bitte nun den gewünschten Namen der Verbindung ein (z. B. **GELSEN-NET**). Wählen Sie nun das von Ihnen genutzte Modem / Ihre genutzte ISDN-Karte aus und bestätigen Sie dies mit einem Klick auf "**Weiter**".



**Schritt 3:**

Sie werden aufgefordert, die Ortsvorwahl sowie die Rufnummer einzugeben. Lassen Sie die Spalte "Ortsvorwahl" bitte frei und geben Sie im rechten Textfeld die Einwahlnummer ein.



Klicken Sie bitte anschließend auf "**Weiter**".

**Schritt 4:**

Mit einem Klick auf "**Fertig stellen**" schließen Sie im nächsten Fenster die Einrichtung des DFÜ-Netzwerkes ab. Die von Ihnen erstellte Verbindung wird im Ordner "**DFÜ-Netzwerk**" gespeichert.

**Schritt 5:**

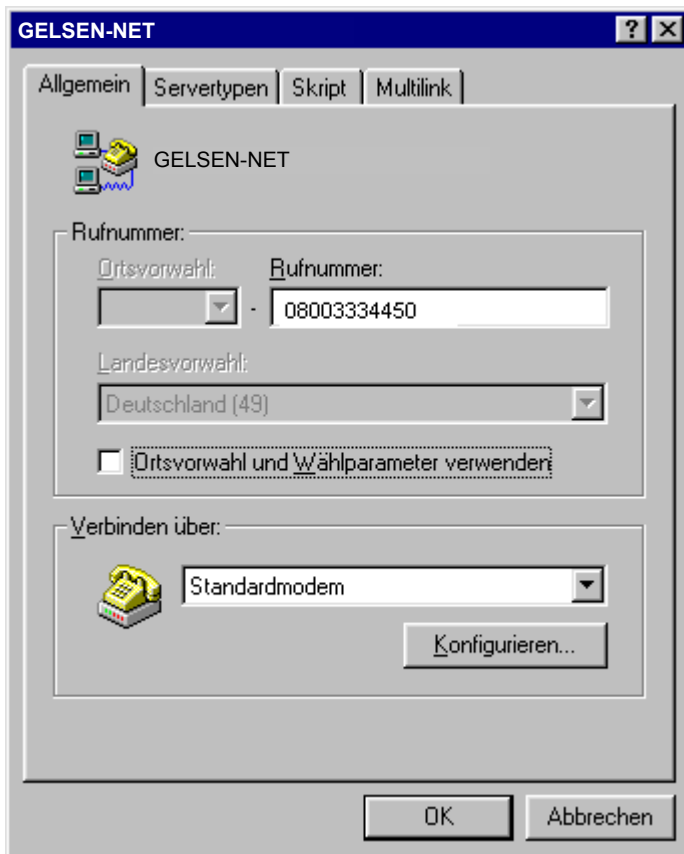
Sie gelangen automatisch in den Ordner "**DFÜ-Netzwerk**".



Klicken Sie bitte mit der rechten Maustaste auf die erstellte Verbindung (hier: "**GELSEN-NET**") und wählen Sie den Menüpunkt "**Eigenschaften**".

**Schritt 6:**

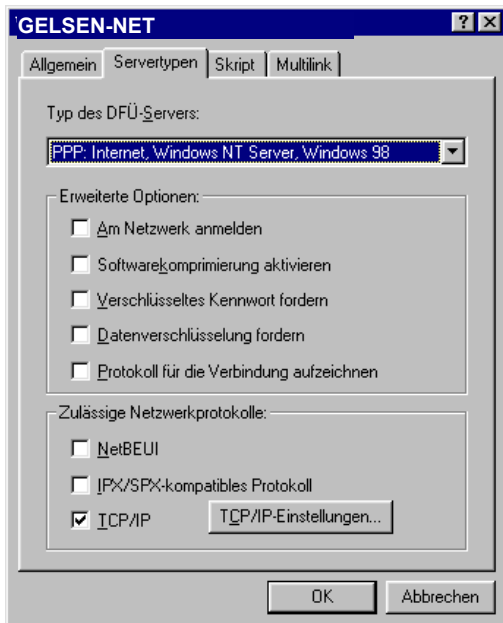
Sie gelangen in die Karteikarte "**Allgemein**", in der die Rufnummer sowie Ihr Modem angezeigt werden. Die Funktion "**Ortsvorwahl und Wählparameter verwenden**" muss deaktiviert sein, damit die Einwahlnummer richtig gewählt werden kann. Entfernen Sie bitte dazu den Haken in dem dazugehörigen Kästchen.



Wechseln Sie bitte anschließend in die Karteikarte "**Servertypen**".

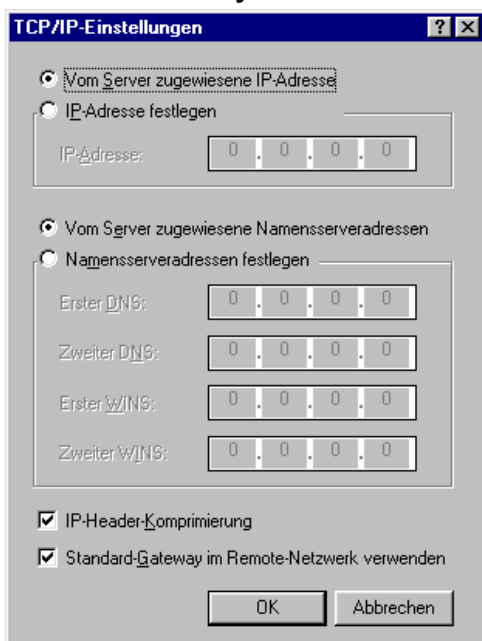
**Schritt 7:**

Sie befinden sich in den Einstellungen für Fortgeschrittene. Wählen Sie bitte aus dem Drop-Down Menü "Typ des DFÜ-Servers" die Option "PPP: Internet,..." aus. Deaktivieren Sie bitte alle "Erweiterte Optionen" und aktivieren Sie anschließend durch einen Klick in das zugehörige Kästchen das Netzwerkprotokoll "TCP/IP".



**Schritt 8:**

In diesem Fenster nehmen Sie bitte die Einstellungen wie auf der unteren Abbildung vor. Sowohl die "IP-Adresse" als auch die "Namensserveradressen" werden "vom Server zugewiesen". Aktivieren Sie bitte zudem, mit einem Klick in das jeweilige Kästchen, die Optionen "IP-Header-Komprimierung" sowie "Standard-Gateway im Remote-Netzwerk verwenden".



Haben Sie die Einstellungen vorgenommen, klicken Sie bitte auf "OK".

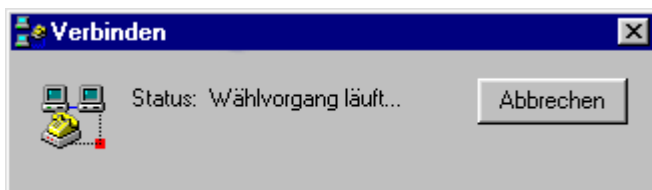
**Schritt 9:**

Doppelklicken Sie im Ordner "DFÜ-Netzwerk" bitte die von Ihnen erstellte Verbindung "**GELSEN-NET**".



Sie werden aufgefordert, einen Benutzernamen und ein Kennwort einzugeben. Diese entnehmen Sie bitte Ihrer Auftragsbestätigung.

Setzen Sie anschließend bitte einen Haken in das Kästchen "**Kennwort speichern**" und klicken Sie auf "**Verbinden**".



Ihre Verbindung mit GELSEN-NET wird hergestellt.